



Solidez en  
Desarrollos  
Inmobiliarios

CALLE CROCKER



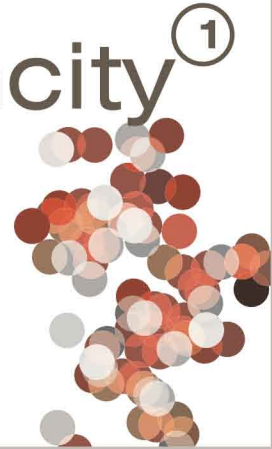
AV. 8 DE OCTUBRE

CALLE CROCKER



AV. 8 DE OCTUBRE

EDIFICIO  
**urbancity**<sup>1</sup>



UNIDADES 101 AL 901

SUPERFICIES (m<sup>2</sup>)

Estas áreas serán cotejadas con las que proporcione Ing. Agrimensor.

Propia c/muros y terrazas: 78.42

% comunes y circulación: 13.59

TOTAL: 92.01



La presente información queda sujeta a las modificaciones que por causas técnicas o naturales pudiere ocurrir al ajustar el proyecto definitivo y/o cualquier otra modificación que fuera impuesta por las autoridades municipales pertinentes, por lo que las imágenes digitales simuladas pueden presentar diferencias con la versión final real. La dirección de obra se reserva el derecho a modificar las terminaciones que figuran en las ilustraciones digitales, sin ir en detrimento del diseño ni de la calidad. El mobiliario y equipamiento son de carácter ilustrativo. No forman parte de las unidades.



Solidez en  
Desarrollos  
Inmobiliarios

CALLE CROCKER

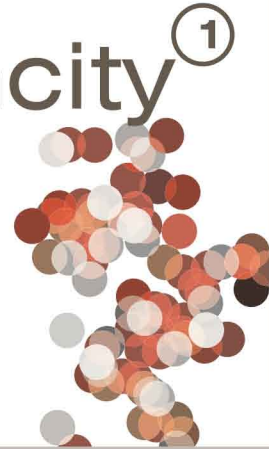


CALLE CROCKER



AV. 8 DE OCTUBRE

EDIFICIO  
**urbancity**<sup>1</sup>



UNIDADES 102 AL 902

SUPERFICIES (m<sup>2</sup>)

Estas áreas serán cotejadas con las que proporcione Ing. Agrimensor.

Propia c/muros y terrazas: 39.20

% comunes y circulación: 6.80

**TOTAL: 46.00**



La presente información queda sujeta a las modificaciones que por causas técnicas o naturales pudiere ocurrir al ajustar el proyecto definitivo y/o cualquier otra modificación que fuera impuesta por las autoridades municipales pertinentes, por lo que las imágenes digitales simuladas pueden presentar diferencias con la versión final real. La dirección de obra se reserva el derecho a modificar las terminaciones que figuran en las ilustraciones digitales, sin ir en detrimento del diseño ni de la calidad. El mobiliario y equipamiento son de carácter ilustrativo. No forman parte de las unidades.



Solidez en  
Desarrollos  
Inmobiliarios

CALLE CROCKER

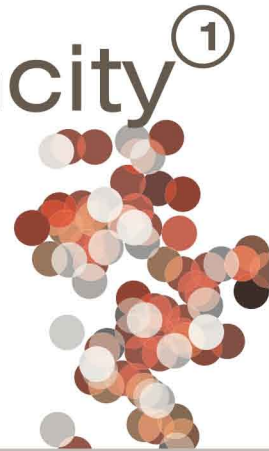


CALLE CROCKER



AV. 8 DE OCTUBRE

EDIFICIO **urbancity**<sup>1</sup>



**UNIDADES 103 Y 203**

**SUPERFICIES (m<sup>2</sup>)**

Estas áreas serán cotejadas con las que proporcione Ing. Agrimensor.

Propia c/muros y terrazas: 62.93

% comunes y circulación: 10.91

**TOTAL: 73.84**



La presente información queda sujeta a las modificaciones que por causas técnicas o naturales pudiere ocurrir al ajustar el proyecto definitivo y/o cualquier otra modificación que fuera impuesta por las autoridades municipales pertinentes, por lo que las imágenes digitales simuladas pueden presentar diferencias con la versión final real. La dirección de obra se reserva el derecho a modificar las terminaciones que figuran en las ilustraciones digitales, sin ir en detrimento del diseño ni de la calidad. El mobiliario y equipamiento son de carácter ilustrativo. No forman parte de las unidades.

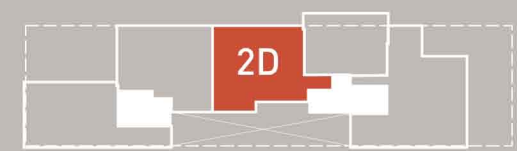


Solidez en  
Desarrollos  
Inmobiliarios

CALLE CROCKER

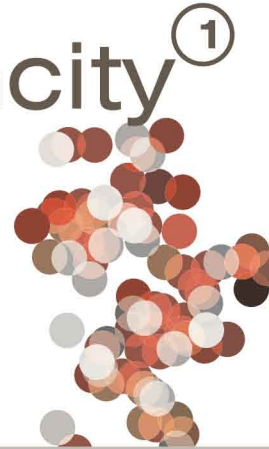


CALLE CROCKER



AV. 8 DE OCTUBRE

EDIFICIO **urbancity**<sup>1</sup>



**UNIDADES 103 Y 203**

**SUPERFICIES (m<sup>2</sup>)**

Estas áreas serán cotejadas con las que proporcione Ing. Agrimensor.

Propia c/muros y terrazas: 62.93

% comunes y circulación: 10.91

**TOTAL: 73.84**



La presente información queda sujeta a las modificaciones que por causas técnicas o naturales pudiere ocurrir al ajustar el proyecto definitivo y/o cualquier otra modificación que fuera impuesta por las autoridades municipales pertinentes, por lo que las imágenes digitales simuladas pueden presentar diferencias con la versión final real. La dirección de obra se reserva el derecho a modificar las terminaciones que figuran en las ilustraciones digitales, sin ir en detrimento del diseño ni de la calidad. El mobiliario y equipamiento son de carácter ilustrativo. No forman parte de las unidades.



Solidez en  
Desarrollos  
Inmobiliarios

CALLE CROCKER

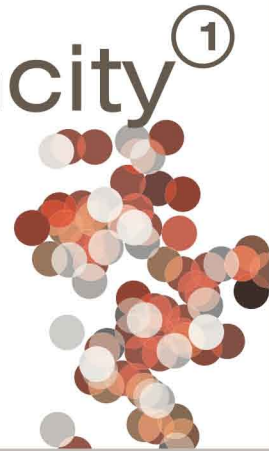


CALLE CROCKER



AV. 8 DE OCTUBRE

EDIFICIO **urbancity**<sup>1</sup>



**UNIDADES 303 AL 903**

**SUPERFICIES (m<sup>2</sup>)**

Estas áreas serán cotejadas con las que proporcione Ing. Agrimensor.

Propia c/muros y terrazas: 62.93

% comunes y circulación: 10.91

**TOTAL: 73.84**



La presente información queda sujeta a las modificaciones que por causas técnicas o naturales pudiere ocurrir al ajustar el proyecto definitivo y/o cualquier otra modificación que fuera impuesta por las autoridades municipales pertinentes, por lo que las imágenes digitales simuladas pueden presentar diferencias con la versión final real. La dirección de obra se reserva el derecho a modificar las terminaciones que figuran en las ilustraciones digitales, sin ir en detrimento del diseño ni de la calidad. El mobiliario y equipamiento son de carácter ilustrativo. No forman parte de las unidades.

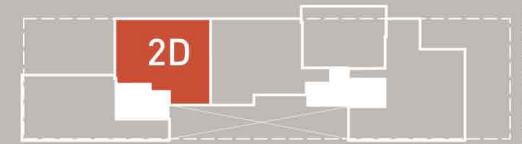


Solidez en  
Desarrollos  
Inmobiliarios

CALLE CROCKER

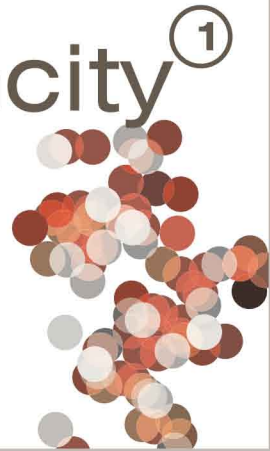


CALLE CROCKER



AV. 8 DE OCTUBRE

EDIFICIO  
**urbancity**<sup>1</sup>



**UNIDADES 104 AL 904**

**SUPERFICIES (m<sup>2</sup>)**

Estas áreas serán cotejadas con las que proporcione Ing. Agrimensor.

Propia c/muros y terrazas: 59.10

% comunes y circulación: 10.24

**TOTAL: 69.34**

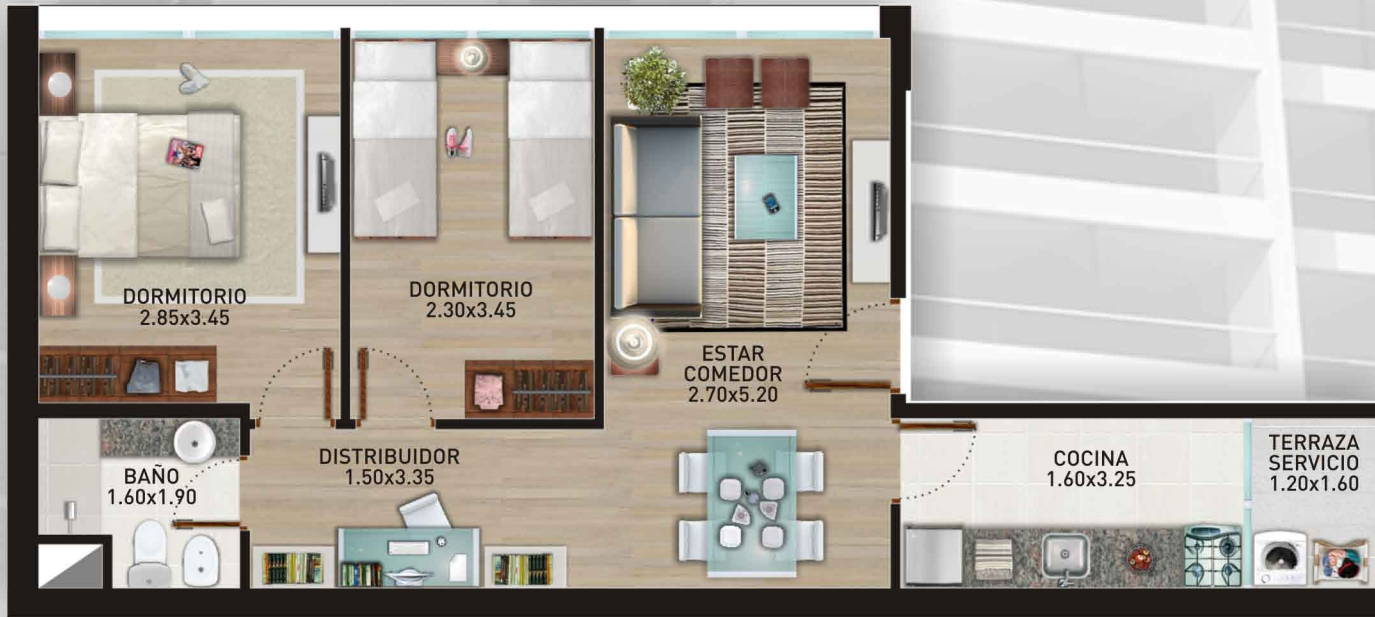


La presente información queda sujeta a las modificaciones que por causas técnicas o naturales pudiere ocurrir al ajustar el proyecto definitivo y/o cualquier otra modificación que fuera impuesta por las autoridades municipales pertinentes, por lo que las imágenes digitales simuladas pueden presentar diferencias con la versión final real. La dirección de obra se reserva el derecho a modificar las terminaciones que figuran en las ilustraciones digitales, sin ir en detrimento del diseño ni de la calidad. El mobiliario y equipamiento son de carácter ilustrativo. No forman parte de las unidades.

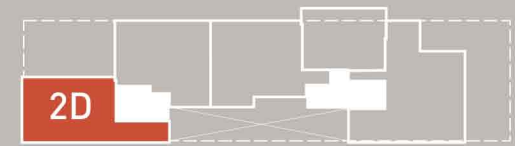


Solidez en  
Desarrollos  
Inmobiliarios

CALLE CROCKER

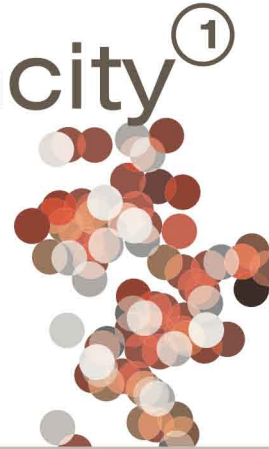


CALLE CROCKER



AV. 8 DE OCTUBRE

EDIFICIO **urbancity**<sup>1</sup>



UNIDADES 105 AL 905

SUPERFICIES (m<sup>2</sup>)

Estas áreas serán cotejadas con las que proporcione Ing. Agrimensor.

Propia c/muros y terrazas: 55.37

% comunes y circulación: 9.61

TOTAL: 64.98



La presente información queda sujeta a las modificaciones que por causas técnicas o naturales pudiere ocurrir al ajustar el proyecto definitivo y/o cualquier otra modificación que fuera impuesta por las autoridades municipales pertinentes, por lo que las imágenes digitales simuladas pueden presentar diferencias con la versión final real. La dirección de obra se reserva el derecho a modificar las terminaciones que figuran en las ilustraciones digitales, sin ir en detrimento del diseño ni de la calidad. El mobiliario y equipamiento son de carácter ilustrativo. No forman parte de las unidades.



Solidez en  
Desarrollos  
Inmobiliarios



## PLANTA SUBSUELO

2m



La presente información queda sujeta a las modificaciones que por causas técnicas o naturales pudiere ocurrir al ajustar el proyecto definitivo y/o cualquier otra modificación que fuera impuesta por las autoridades municipales pertinentes, por lo que las imágenes digitales simuladas pueden presentar diferencias con la versión final real. La dirección de obra se reserva el derecho a modificar las terminaciones que figuran en las ilustraciones digitales, sin ir en detrimento del diseño ni de la calidad. El mobiliario y equipamiento son de carácter ilustrativo. No forman parte de las unidades.

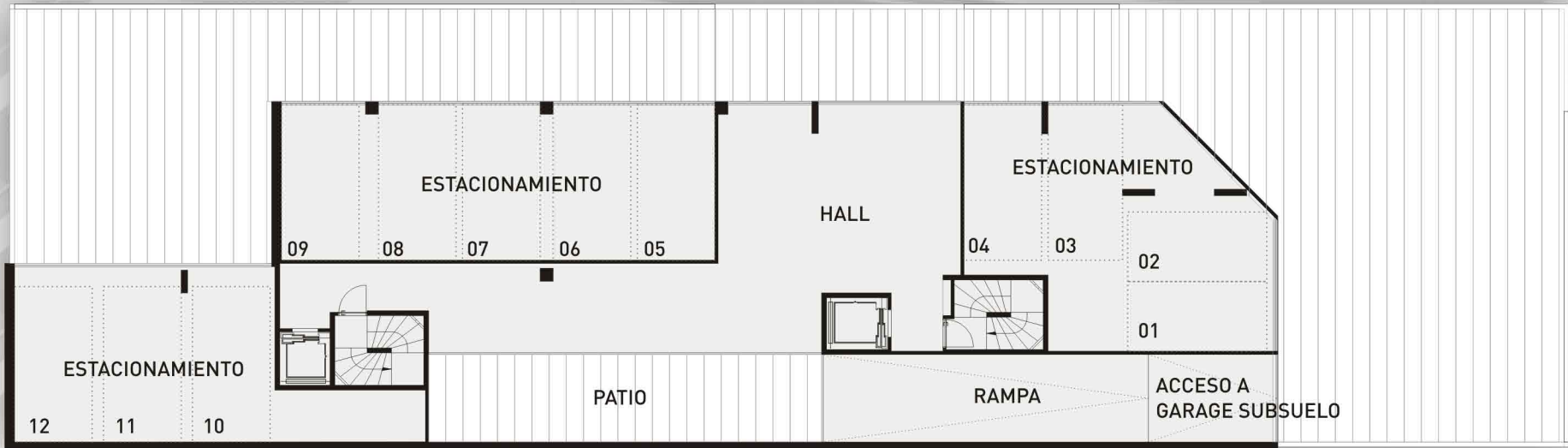
EDIFICIO **urbancity**<sup>1</sup>







Solidez en  
Desarrollos  
Inmobiliarios



## PLANTA BAJA

2m



La presente información queda sujeta a las modificaciones que por causas técnicas o naturales pudiere ocurrir al ajustar el proyecto definitivo y/o cualquier otra modificación que fuera impuesta por las autoridades municipales pertinentes, por lo que las imágenes digitales simuladas pueden presentar diferencias con la versión final real. La dirección de obra se reserva el derecho a modificar las terminaciones que figuran en las ilustraciones digitales, sin ir en detrimento del diseño ni de la calidad. El mobiliario y equipamiento son de carácter ilustrativo. No forman parte de las unidades.

EDIFICIO **urbancity**<sup>1</sup>





Solidez en  
Desarrollos  
Inmobiliarios



## AMENITIES

2m



La presente información queda sujeta a las modificaciones que por causas técnicas o naturales pudiere ocurrir al ajustar el proyecto definitivo y/o cualquier otra modificación que fuera impuesta por las autoridades municipales pertinentes, por lo que las imágenes digitales simuladas pueden presentar diferencias con la versión final real. La dirección de obra se reserva el derecho a modificar las terminaciones que figuran en las ilustraciones digitales, sin ir en detrimento del diseño ni de la calidad. El mobiliario y equipamiento son de carácter ilustrativo. No forman parte de las unidades.

EDIFICIO **urbancity**<sup>1</sup>





Solidez en  
Desarrollos  
Inmobiliarios

## Características

- + Grandes aberturas de aluminio anodizado natural de primer nivel.
- + Pisos y revestimientos de porcelanato y cerámicas de alta calidad.
- + Piso flotante de madera en dormitorios y estares.
- + Cocinas con mesadas de granito.
- + 2 ascensores de última generación.
- + Garages en planta baja y subsuelo.
- + Circuito cerrado de TV en planta baja y hall con acceso desde cada unidad.
- + Accesorios especiales: equipamiento del hall, vegetación y luminarias.

EDIFICIO  
urbancity<sup>1</sup>

