

UNIDAD: **101**

superficies [m²]

metros propios c/muros + terraza/patio

81.22

metros comunes

8.66

TOTAL

89.88

NOTAS:

La presente información queda sujeta a las modificaciones que por cualquier causa (técnica o natural) pudiere incurrir al ajustar el proyecto definitivo y/o cualquier otra modificación que fuera impuesta por las autoridades municipales pertinentes, por lo que las imágenes digitales simuladas pueden presentar diferencias con la versión final real. La dirección de obra se reserva el derecho a modificar las terminaciones que figuran en las ilustraciones digitales, sin ir en detrimento del diseño ni de la calidad. El mobiliario y equipamiento son de carácter ilustrativo, no forman parte de las unidades.



UNIDAD: **102-202**



PISOS 1 y 2



[1 metro = 1,8 cm]

superficies [m²]

metros propios c/muros + terraza/patio

50.45

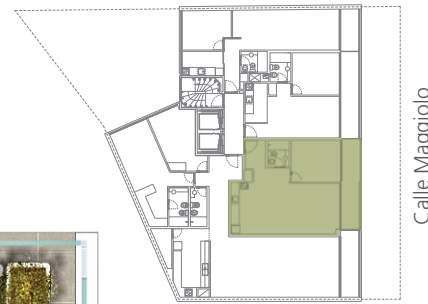
metros comunes

7.04

TOTAL
57.49

NOTAS:

La presente información queda sujeta a las modificaciones que por cualquier causa (técnica o natural) pudiere incurrir al ajustar el proyecto definitivo y/o cualquier otra modificación que fuera impuesta por las autoridades municipales pertinentes, por lo que las imágenes digitales simuladas pueden presentar diferencias con la versión final real. La dirección de obra se reserva el derecho a modificar las terminaciones que figuran en las ilustraciones digitales, sin ir en detrimento del diseño ni de la calidad. El mobiliario y equipamiento son de carácter ilustrativo, no forman parte de las unidades.



PISOS 1 y 2

Calle Maggiolo



[1 metro = 1,5 cm]

UNIDAD: **103-203**

superficies [m²]

metros propios c/muros + terraza/patio

62.32

metros comunes

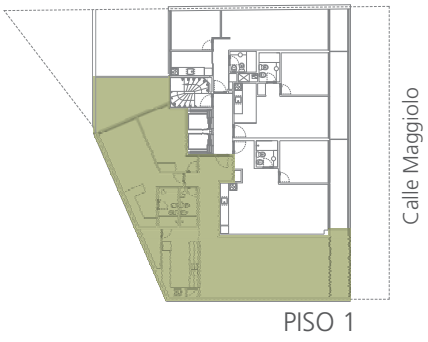
9.01

TOTAL

71.34

NOTAS:

La presente información queda sujeta a las modificaciones que por cualquier causa (técnica o natural) pudiere incurrir al ajustar el proyecto definitivo y/o cualquier otra modificación que fuera impuesta por las autoridades municipales pertinentes, por lo que las imágenes digitales simuladas pueden presentar diferencias con la versión final real. La dirección de obra se reserva el derecho a modificar las terminaciones que figuran en las ilustraciones digitales, sin ir en detrimento del diseño ni de la calidad. El mobiliario y equipamiento son de carácter ilustrativo, no forman parte de las unidades.



[1 metro = 1.0 cm]

UNIDAD: **104**

metros propios c/muros + terraza/patio

145.73

metros comunes

20.83

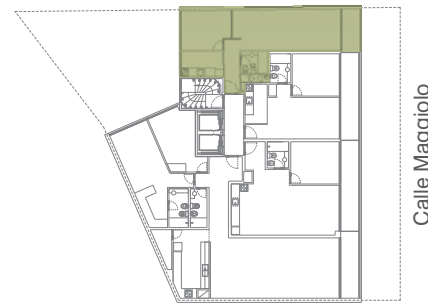
TOTAL

166.55

superficies [m²]

NOTAS:

La presente información queda sujeta a las modificaciones que por cualquier causa (técnica o natural) pudiere incurrir al ajustar el proyecto definitivo y/o cualquier otra modificación que fuera impuesta por las autoridades municipales pertinentes, por lo que las imágenes digitales simuladas pueden presentar diferencias con la versión final real. La dirección de obra se reserva el derecho a modificar las terminaciones que figuran en las ilustraciones digitales, sin ir en detrimento del diseño ni de la calidad. El mobiliario y equipamiento son de carácter ilustrativo, no forman parte de las unidades.



PISO 2

Calle Magglio



[1 metro = 1,5 cm]

UNIDAD: **201**

superficies [m²]

metros propios c/muros + terraza/patio

55.37

metros comunes

8.64

TOTAL
64.01

NOTAS:

La presente información queda sujeta a las modificaciones que por cualquier causa (técnica o natural) pudiere incurrir al ajustar el proyecto definitivo y/o cualquier otra modificación que fuera impuesta por las autoridades municipales pertinentes, por lo que las imágenes digitales simuladas pueden presentar diferencias con la versión final real. La dirección de obra se reserva el derecho a modificar las terminaciones que figuran en las ilustraciones digitales, sin ir en detrimento del diseño ni de la calidad. El mobiliario y equipamiento son de carácter ilustrativo, no forman parte de las unidades.



UNIDAD: **204**

superficies [m²]

metros propios c/muros + terraza/patio

129.53

metros comunes

20.78

TOTAL

150.30

NOTAS:

La presente información queda sujeta a las modificaciones que por cualquier causa (técnica o natural) pudiere incurrir al ajustar el proyecto definitivo y/o cualquier otra modificación que fuera impuesta por las autoridades municipales pertinentes, por lo que las imágenes digitales simuladas pueden presentar diferencias con la versión final real. La dirección de obra se reserva el derecho a modificar las terminaciones que figuran en las ilustraciones digitales, sin ir en detrimento del diseño ni de la calidad. El mobiliario y equipamiento son de carácter ilustrativo, no forman parte de las unidades.



Calle Maggiolo

PISO 3



[1 metro = 1,5 cm]

UNIDAD: **301**

superficies [m²]

metros propios c/muros + terraza/patio

57.00

metros comunes

11.52

TOTAL
68.52

NOTAS:

La presente información queda sujeta a las modificaciones que por cualquier causa (técnica o natural) pudiere incurrir al ajustar el proyecto definitivo y/o cualquier otra modificación que fuera impuesta por las autoridades municipales pertinentes, por lo que las imágenes digitales simuladas pueden presentar diferencias con la versión final real. La dirección de obra se reserva el derecho a modificar las terminaciones que figuran en las ilustraciones digitales, sin ir en detrimento del diseño ni de la calidad. El mobiliario y equipamiento son de carácter ilustrativo, no forman parte de las unidades.



urbangolf
APARTAMENTOS

UNIDAD:

302

superficies [m²]

metros propios c/muros + terraza/patio

51.28

metros comunes

8.36

TOTAL

60.64

NOTAS:

La presente información queda sujeta a las modificaciones que por cualquier causa (técnica o natural) pudiere incurrir al ajustar el proyecto definitivo y/o cualquier otra modificación que fuera impuesta por las autoridades municipales pertinentes, por lo que las imágenes digitales simuladas pueden presentar diferencias con la versión final real. La dirección de obra se reserva el derecho a modificar las terminaciones que figuran en las ilustraciones digitales, sin ir en detrimento del diseño ni de la calidad. El mobiliario y equipamiento son de carácter ilustrativo, no forman parte de las unidades.



PISO 3

Calle Maggiolo



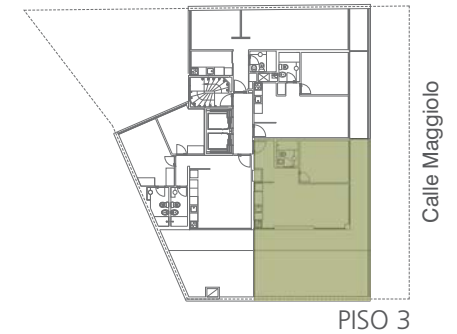
[1 metro = 1,8 cm]



urbangolf
APARTAMENTOS

UNIDAD:

303



[1 metro = 1,3 cm]

superficies [m²]

metros propios c/muros + terraza/patio

95.92

metros comunes

10.49

TOTAL

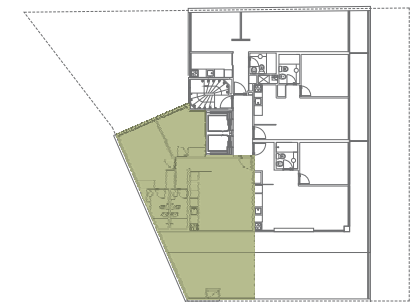
106.41

NOTAS:

La presente información queda sujeta a las modificaciones que por cualquier causa (técnica o natural) pudiere incurrir al ajustar el proyecto definitivo y/o cualquier otra modificación que fuera impuesta por las autoridades municipales pertinentes, por lo que las imágenes digitales simuladas pueden presentar diferencias con la versión final real. La dirección de obra se reserva el derecho a modificar las terminaciones que figuran en las ilustraciones digitales, sin ir en detrimento del diseño ni de la calidad. El mobiliario y equipamiento son de carácter ilustrativo, no forman parte de las unidades.



UNIDAD: **304**



PISO 3



[1 metro = 1 cm]

superficies [m²]

metros propios c/muros + terraza/patio

92.38

metros comunes

14.06

TOTAL

106.44

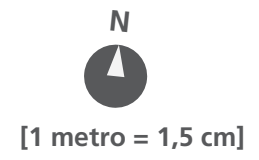
NOTAS:

La presente información queda sujeta a las modificaciones que por cualquier causa (técnica o natural) pudiere incurrir al ajustar el proyecto definitivo y/o cualquier otra modificación que fuera impuesta por las autoridades municipales pertinentes, por lo que las imágenes digitales simuladas pueden presentar diferencias con la versión final real. La dirección de obra se reserva el derecho a modificar las terminaciones que figuran en las ilustraciones digitales, sin ir en detrimento del diseño ni de la calidad. El mobiliario y equipamiento son de carácter ilustrativo, no forman parte de las unidades.



Calle Maggiolo

PISOS 4 al 10



UNIDAD: **401-1001**

superficies [m ²]	metros propios c/muros + terraza/patio	metros comunes	TOTAL
	56.75	11.40	68.15

NOTAS:

La presente información queda sujeta a las modificaciones que por cualquier causa (técnica o natural) pudiere incurrir al ajustar el proyecto definitivo y/o cualquier otra modificación que fuera impuesta por las autoridades municipales pertinentes, por lo que las imágenes digitales simuladas pueden presentar diferencias con la versión final real. La dirección de obra se reserva el derecho a modificar las terminaciones que figuran en las ilustraciones digitales, sin ir en detrimento del diseño ni de la calidad. El mobiliario y equipamiento son de carácter ilustrativo, no forman parte de las unidades.



UNIDAD: **402-1002**



PISOS 4 al 10



[1 metro = 1,8 cm]

metros propios c/muros + terraza/patio

51.08

metros comunes

9.26

TOTAL
60.34

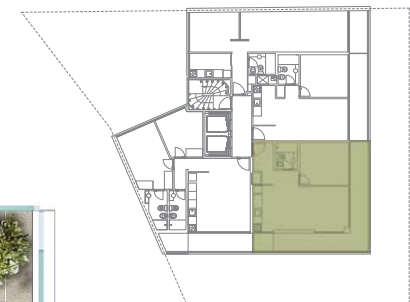
superficies [m²]

NOTAS:

La presente información queda sujeta a las modificaciones que por cualquier causa (técnica o natural) pudiere incurrir al ajustar el proyecto definitivo y/o cualquier otra modificación que fuera impuesta por las autoridades municipales pertinentes, por lo que las imágenes digitales simuladas pueden presentar diferencias con la versión final real. La dirección de obra se reserva el derecho a modificar las terminaciones que figuran en las ilustraciones digitales, sin ir en detrimento del diseño ni de la calidad. El mobiliario y equipamiento son de carácter ilustrativo, no forman parte de las unidades.



UNIDAD: **403-903**



PISOS 4 al 9



[1 metro = 1,5 cm]

superficies [m²]

metros propios c/muros + terraza/patio

67.32

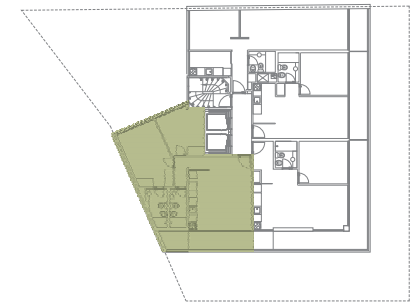
metros comunes

10.38

TOTAL
77.70

NOTAS:

La presente información queda sujeta a las modificaciones que por cualquier causa (técnica o natural) pudiere incurrir al ajustar el proyecto definitivo y/o cualquier otra modificación que fuera impuesta por las autoridades municipales pertinentes, por lo que las imágenes digitales simuladas pueden presentar diferencias con la versión final real. La dirección de obra se reserva el derecho a modificar las terminaciones que figuran en las ilustraciones digitales, sin ir en detrimento del diseño ni de la calidad. El mobiliario y equipamiento son de carácter ilustrativo, no forman parte de las unidades.



Calle Maggiolo

PISOS 4 al 9



[1 metro = 1,4 cm]

UNIDAD: **404-904**

superficies [m²]

metros propios c/muros + terraza/patio

72.72

metros comunes

13.91

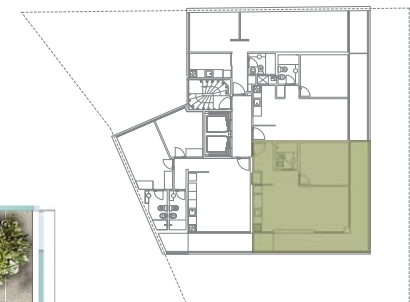
TOTAL
86.64

NOTAS:

La presente información queda sujeta a las modificaciones que por cualquier causa (técnica o natural) pudiere incurrir al ajustar el proyecto definitivo y/o cualquier otra modificación que fuera impuesta por las autoridades municipales pertinentes, por lo que las imágenes digitales simuladas pueden presentar diferencias con la versión final real. La dirección de obra se reserva el derecho a modificar las terminaciones que figuran en las ilustraciones digitales, sin ir en detrimento del diseño ni de la calidad. El mobiliario y equipamiento son de carácter ilustrativo, no forman parte de las unidades.



UNIDAD: **1003**



PISO 10

Calle Maggiolo



[1 metro = 1,5 cm]

superficies [m²]

metros propios c/muros + terraza/patio

129.42

metros comunes

19.20

TOTAL

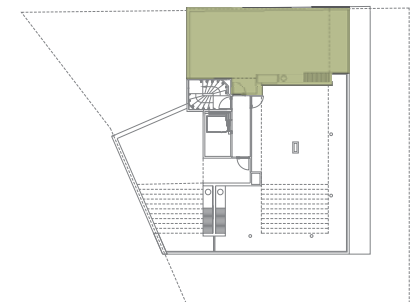
145.74

NOTAS:

La presente información queda sujeta a las modificaciones que por cualquier causa (técnica o natural) pudiere incurrir al ajustar el proyecto definitivo y/o cualquier otra modificación que fuera impuesta por las autoridades municipales pertinentes, por lo que las imágenes digitales simuladas pueden presentar diferencias con la versión final real. La dirección de obra se reserva el derecho a modificar las terminaciones que figuran en las ilustraciones digitales, sin ir en detrimento del diseño ni de la calidad. El mobiliario y equipamiento son de carácter ilustrativo, no forman parte de las unidades.



[1 metro = 1,5 cm]



AZOTEA



UNIDAD: **1003**

superficies [m²]

metros propios c/muros + terraza/azotea

129.42

metros comunes

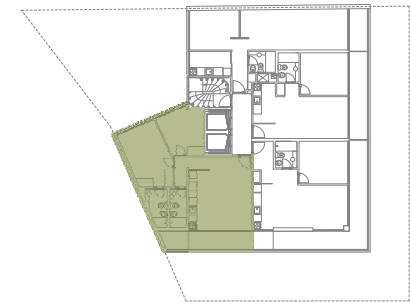
19.20

TOTAL

145.74

NOTAS:

La presente información queda sujeta a las modificaciones que por cualquier causa (técnica o natural) pudiere incurrir al ajustar el proyecto definitivo y/o cualquier otra modificación que fuera impuesta por las autoridades municipales pertinentes, por lo que las imágenes digitales simuladas pueden presentar diferencias con la versión final real. La dirección de obra se reserva el derecho a modificar las terminaciones que figuran en las ilustraciones digitales, sin ir en detrimento del diseño ni de la calidad. El mobiliario y equipamiento son de carácter ilustrativo, no forman parte de las unidades.



PISO 10

Calle Maggiolo



[1 metro = 1,4 cm]

UNIDAD: **1004**

superficies [m²]

metros propios c/muros + terraza/patio

127.80

metros comunes

25.75

TOTAL

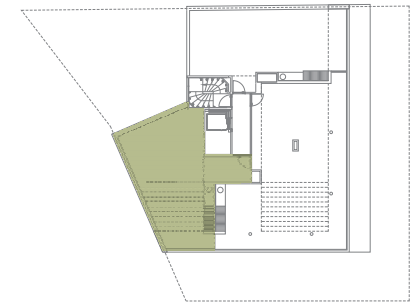
153.55

NOTAS:

La presente información queda sujeta a las modificaciones que por cualquier causa (técnica o natural) pudiere incurrir al ajustar el proyecto definitivo y/o cualquier otra modificación que fuera impuesta por las autoridades municipales pertinentes, por lo que las imágenes digitales simuladas pueden presentar diferencias con la versión final real. La dirección de obra se reserva el derecho a modificar las terminaciones que figuran en las ilustraciones digitales, sin ir en detrimento del diseño ni de la calidad. El mobiliario y equipamiento son de carácter ilustrativo, no forman parte de las unidades.



UNIDAD: **1004**



AZOTEA

Calle Maggriolo



[1 metro = 1,4 cm]

superficies [m²]

metros propios c/muros + terraza/patio

127.80

metros comunes

25.75

TOTAL

153.55

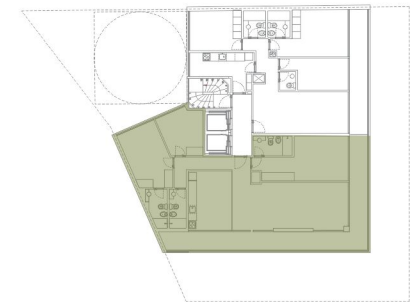
NOTAS:

La presente información queda sujeta a las modificaciones que por cualquier causa (técnica o natural) pudiere incurrir al ajustar el proyecto definitivo y/o cualquier otra modificación que fuera impuesta por las autoridades municipales pertinentes, por lo que las imágenes digitales simuladas pueden presentar diferencias con la versión final real. La dirección de obra se reserva el derecho a modificar las terminaciones que figuran en las ilustraciones digitales, sin ir en detrimento del diseño ni de la calidad. El mobiliario y equipamiento son de carácter ilustrativo, no forman parte de las unidades.



UNIDADES **303 al 1003**
OPCION 3 DORMITORIOS

N
 [1 metro = 1 cm]



Calle Maggiolo

PISOS 3 al 10



superficies [m²]

metros propios c/muros + terraza/patio

140.04

metros comunes

24.29

TOTAL

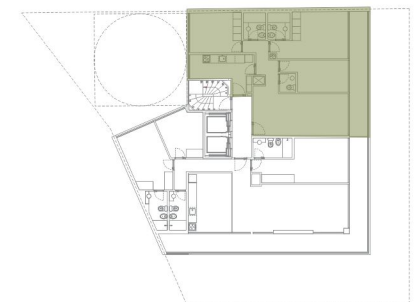
164.34

NOTAS:

La presente información queda sujeta a las modificaciones que por cualquier causa (técnica o natural) pudiere incurrir al ajustar el proyecto definitivo y/o cualquier otra modificación que fuera impuesta por las autoridades municipales pertinentes, por lo que las imágenes digitales simuladas pueden presentar diferencias con la versión final real. La dirección de obra se reserva el derecho a modificar las terminaciones que figuran en las ilustraciones digitales, sin ir en detrimento del diseño ni de la calidad. El mobiliario y equipamiento son de carácter ilustrativo, no forman parte de las unidades.



[1 metro = 1,2 cm]



Calle Maggiolo

PISOS 3 al 10



UNIDADES **304 al 1004**
OPCION 3 DORMITORIOS

superficies [m²]

metros propios c/muros + terraza/patio

107.83

metros comunes

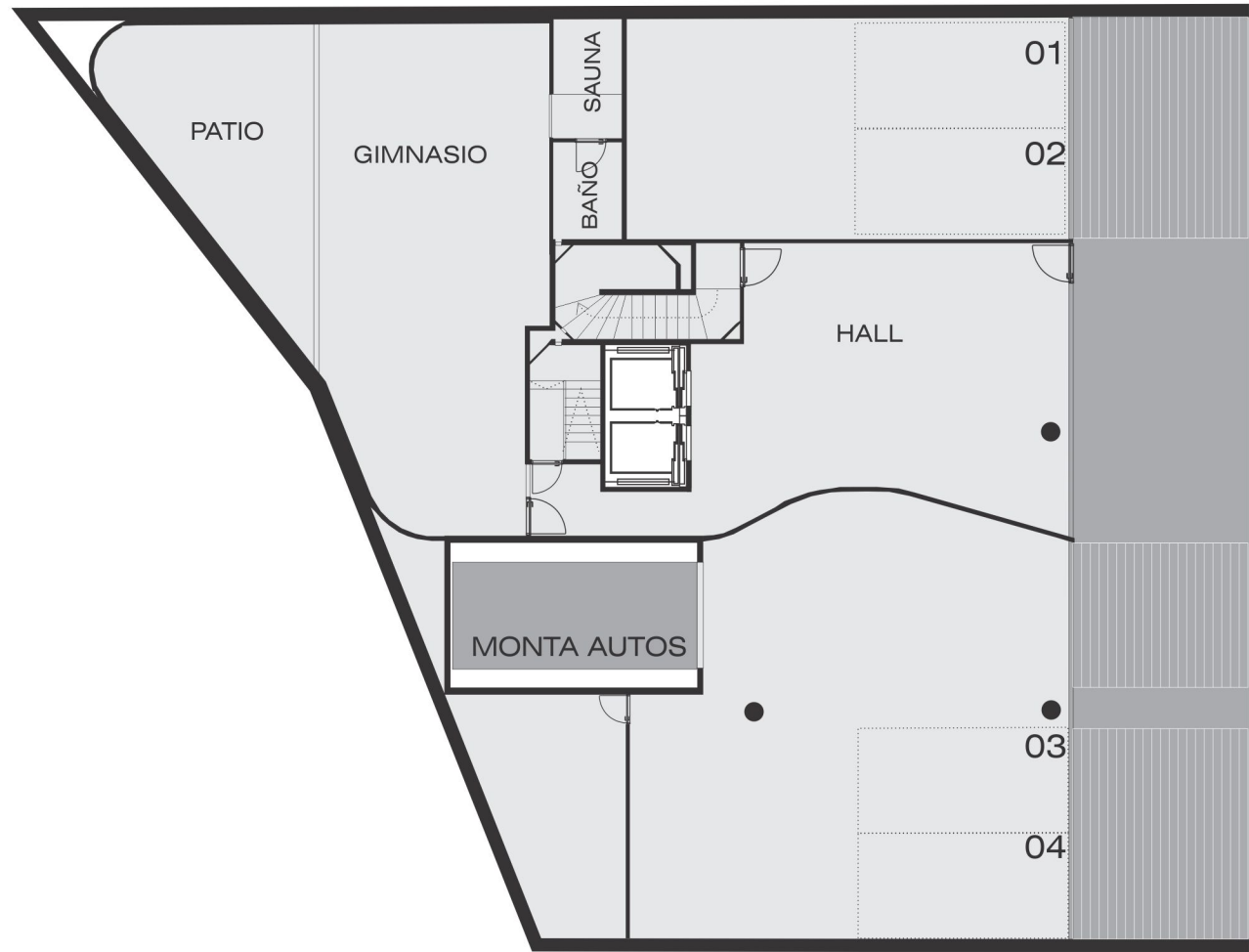
20.66

TOTAL

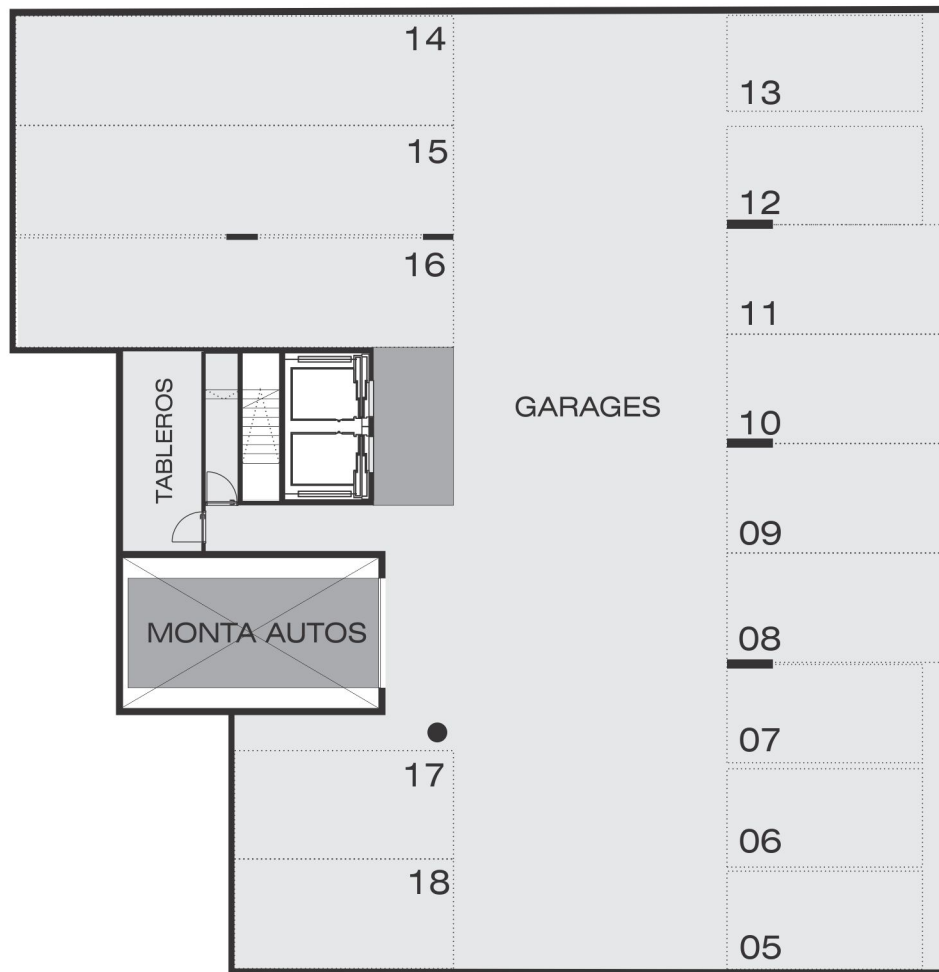
128.49

NOTAS:

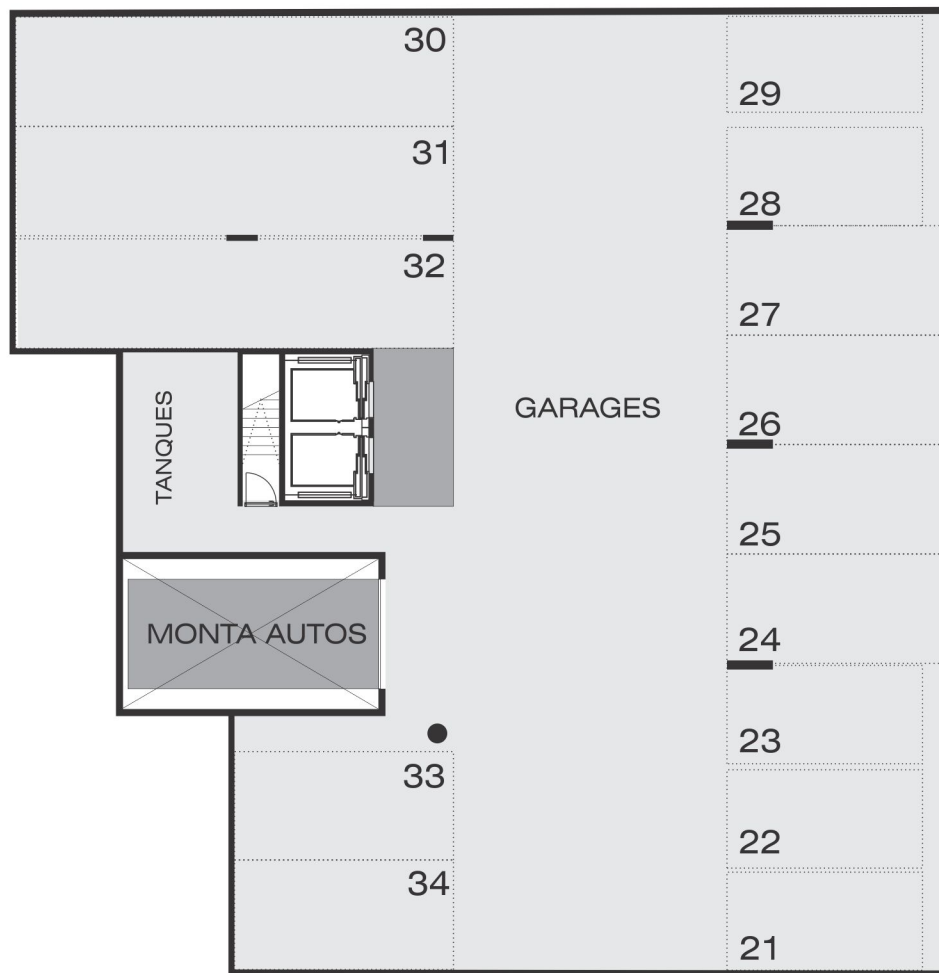
La presente información queda sujeta a las modificaciones que por cualquier causa (técnica o natural) pudiere incurrir al ajustar el proyecto definitivo y/o cualquier otra modificación que fuera impuesta por las autoridades municipales pertinentes, por lo que las imágenes digitales simuladas pueden presentar diferencias con la versión final real. La dirección de obra se reserva el derecho a modificar las terminaciones que figuran en las ilustraciones digitales, sin ir en detrimento del diseño ni de la calidad. El mobiliario y equipamiento son de carácter ilustrativo, no forman parte de las unidades.



Planta Baja



Subsuelo 1



Subsuelo 2